



InnuxDoc

Gracias a las herramientas "office", las empresas de la construcción han visto aumentar considerablemente la productividad de sus empleados. Sin embargo, en gran parte de los procesos, se sigue recurriendo a un elevado número de documentos en papel, lo que origina duplicidad y falta de uniformidad, limita la productividad y dificulta la implantación de normas de calidad.

InnuxDoc es una solución de archivo, organización y consulta de documentos en formato electrónico que permite centralizar toda la información documental de la empresa, aumentando la productividad de sus empleados. Conozca el software de gestión documental InnuxDoc!

InnuxDoc

Descripción

La gestión documental es un proceso esencial para el buen funcionamiento de una empresa y el reflejo de su organización interna. El elevado volumen de información, interna y externa, que maneja una empresa favorece la pérdida de documentos y dificulta el acceso rápido a la información y a su localización física, obstaculizando el control del flujo de información.

InnuxDoc permite gestionar y procesar, de forma fácil e intuitiva, toda la información relativa a los recursos humanos, y constituye una herramienta de trabajo imprescindible para la empresa. InnuxDoc mantiene el registro de los empleados, permitiendo una gestión fácil y flexible y una automatización de todos los procesos.

Especialmente diseñado para el sector de la construcción, este sistema garantiza el acceso inmediato al archivo de la obra a través de una base de datos que almacena todos los documentos de la empresa, obras y empleados.

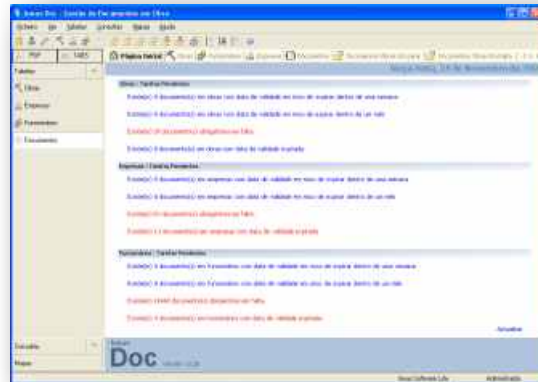
Cuenta además con un sistema de alertas que se activa cuando un documento se aproxima a su límite de validez.

Esta aplicación se puede conectar al software de reloj de fichar InnuxTime, identificando quién se encuentra en la obra e imposibilitando el acceso al empleado que no tenga la documentación en regla.

Ventajas

La gestión documental y el workflow aseguran una gestión total de la información no estructurada (documentos) de la empresa a través de los siguientes conceptos:

- **Desmaterialización:** producción de documentos electrónicos mediante la digitalización de documentos en papel, que posteriormente se clasifican y disponen de acuerdo a criterios predefinidos.
- **Normalización:** la gestión documental permite normalizar cualquier tipo de documento de la empresa y de entidades internas y externas, así como uniformizar procesos a través de procedimientos estándar.
- **Indexación:** semejante al proceso de archivo físico, esta fase consiste en la catalogación y clasificación de los documentos electrónicos.
- **Reducción de costes:** el manejo de un elevado número de documentos en papel se traduce en una duplicidad y falta de uniformización de los procesos, limitando el aumento de productividad y dificultando la implantación de normas de calidad. InnuxDoc permite reducir el gasto en copias, aumentar la productividad en la búsqueda y el reenvío de documentos y reducir el espacio de archivo.
- **Seguridad:** InnuxDoc cuenta con mecanismos de control de acceso y seguridad que protegen los documentos de accesos no autorizados.



Características

- Gestión de usuarios y perfiles
- Gestión de documentos de obras, empresas y empleados
- Upload de documentos PDF y apertura en el propio software
- Consulta de documentos expirados y/o en falta (servicio automático de alertas por email de documentos expirados)
- Lista de presencias de empleados en obra
- Mapa de empleados/empresas por obra
- Lenguaje: C# Microsoft .NET Framework
- Base de datos: Microsoft SQL Server 2005/2008
- Multipuesto y multiusuario

Sabía que...

- Cada empleado dedica, de media, el 12% de su tiempo a buscar documentos en su puesto de trabajo o el archivo?
- El 90% de los documentos que se manejan diariamente están mezclados con otros?
- Entre el 30 y el 40% de los registros de información se puede digitalizar inmediatamente permitiendo la destrucción del original?
- La gestión de documentos representa una de las diez actividades a las que más tiempo se dedica en una empresa?
- El 15% de los documentos que se manejan se pierden, siendo el 7.5% irre recuperable, el 3% por no haber sido correctamente archivados?

Es necesario crear e implantar una herramienta que coordine la creación, modificación, distribución y el archivo de los documentos críticos de la empresa. La solución InnuxDoc permite:

- Desmaterializar la documentación y los procesos de tramitación asociados
- Una gestión centralizada del archivo de la empresa
- Normalizar documentos, procesos y procedimientos
- Uniformizar procesos de trabajo
- Disponer, acceder y tratar documentos con rapidez
- Controlar el flujo de información (documentos y procesos)
- Aumentar la eficiencia administrativa y reducir costes operacionales (espacio físico para archivo y gasto en copias)



C/ Felix de la Cruz nº 133 28229 Villanueva del Pardillo (Madrid), España
T.: 918 153 762 / 916 397 461 | F.: 918 164 650 / 916 395 919
E.: contacto@tecnoidentia.com | W.: www.tecnoidentia.com



Rua José de Moura Coutinho, 608 1º Andar
4745-330 Trofa, Portugal
T.: +351 229 812 220 | F.: +351 229 812 222
E.: innux@innux.com | www.innux.com

Este documento se proporciona únicamente con fines informativos. La información contenida en este documento, que Innux considera exacta en la fecha de su publicación, está sujeta a cambios sin previo aviso, debido a la constante evolución del producto. Innux no se hace responsable por cualquier error o omisión en este documento, ni sujeto a ninguna obligación sobre la base de la información que contiene, como resultado de su publicación y la disponibilidad.

Todas las fotografías y imágenes contenidas en este documento están sujetas a derechos de autor y no pueden ser copiadas o reproducidas.

© Copyright Innux Technologies, Lda